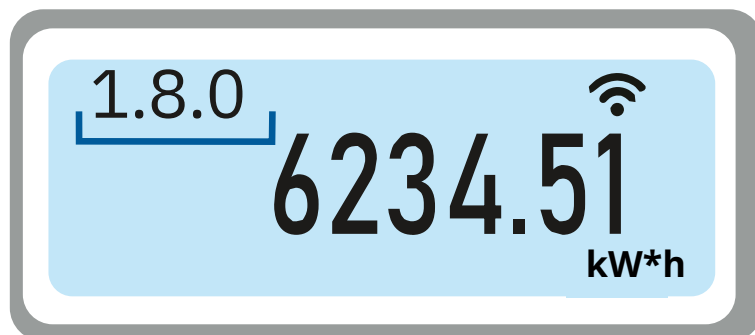


## Как правильно снять показания счетчика? ФОБОС

Гарантирующий поставщик  
электроэнергии  
в Ленинградской области

Для потребителей, рассчитывающихся **по одноставочному тарифу**



**1.8.0 - суммарный расход электроэнергии**

При автоматической/ручной (с помощью кнопок) смене меню **дождитесь окна с кодом 1.8.0** и передайте показания, учитывая только целую часть данных учета

**Пример: передаем показания 6234**

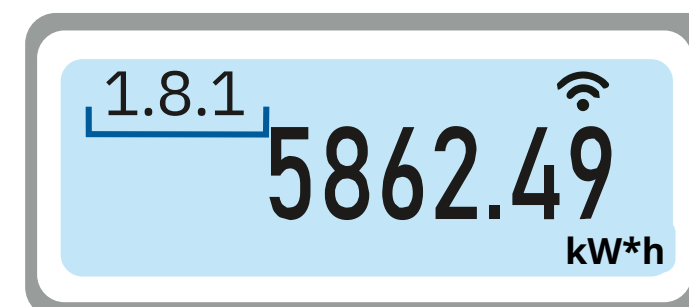
**Личный кабинет  
ООО «РКС-энерго»**

 [www.rks-energo.ru](http://www.rks-energo.ru)

 **8 812 244 40 40**



Для потребителей, рассчитывающихся **по одноставочному тарифу, дифференцированному по двум зонам суток** (день, ночь)

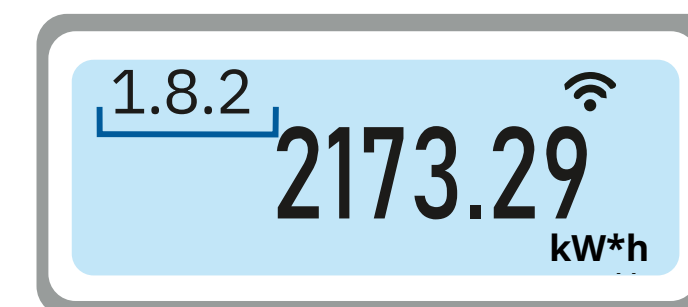


**1.8.1 - расход днем**

При автоматической/ручной (с помощью кнопок) смене меню **дождитесь окна с кодом 1.8.1/1.8.2**

и передайте показания, учитывая только целую часть данных учета

**Пример: передаем показания 5862/2173**



**1.8.2 - расход ночью**



Самостоятельно  
отслеживать  
потребление  
электроэнергии -  
**ЛЕГКО!**

**«УМНЫЙ» СЧЁТЧИК -  
БЕЗОПАСНОСТЬ ИСПОЛЬЗОВАНИЯ  
И ЭКОНОМИЯ ДЕНЕЖНЫХ СРЕДСТВ**

ООО «РКС-энерго» рекомендует **передавать показания индивидуальных приборов учета в период с 15-го по 25-ое число ЕЖЕМЕСЯЧНО**.  
Подробная информация о способах передачи показаний размещена на официальном сайте ООО «РКС-энерго» [www.rks-energo.ru](http://www.rks-energo.ru)

